

Iberotel

Boltenhagen



- In verkehrsgünstiger Lage erwartet Sie das drittälteste Ostseebad Deutschlands: Boltenhagen empfängt Sie mit klarem Wasser, ursprünglicher Natur und schönen Stränden.
- Im Ferienresort Weiße Wiek begrüßt Sie auf einer Gesamtgröße von 118.000 m² das erste Iberotel Deutschlands, das DORFHOTEL Boltenhagen und die Marina Boltenhagen. Persönlicher, professioneller Service und modernste Tagungskapazitäten bieten den idealen Standort für Tagungen, Incentives und Events aller Art. Auch geeignet für besonders große Gruppen-Größen.
- Aus jedem der komfortablen 179 Zimmer und der 12 Suiten ist ein herrlicher Blick auf die Ostsee und den vorgelagerten Yachthafen garantiert.
- Die zahlreichen, gastronomischen Einrichtungen bilden besondere Kulissen für spezielle, kulinarische Genüsse wie z.B. BBQ am Strand oder Dine-Around von stilvoll bis rustikal.
- Für die außergewöhnlichen Momente Ihrer Veranstaltung eignen sich das Gartentheater, die Seebühne oder die Beach-Bar. Aus einem großen Angebot an abwechslungsreichen Wellness-, Aktiv- und Outdoorprogrammen wird Ihr Incentiveprogramm gemäß Ihrer Budgetvorgaben individuell zugeschnitten.



Per Auto:
 Von Berlin (ca. 3 Std.) 302 km
 Von Hamburg (ca. 1,5 Std.) 127 km

Per Bahn:
 Bhf Grevesmühlen 16 km
 Bhf Wismar 26 km

Per Flugzeug:
 Flughafen Berlin 280 km
 Flughafen Hamburg 130 km
 Flughafen Rostock 100 km

Bahnhof- und Flughafentransfer gegen Gebühr möglich.

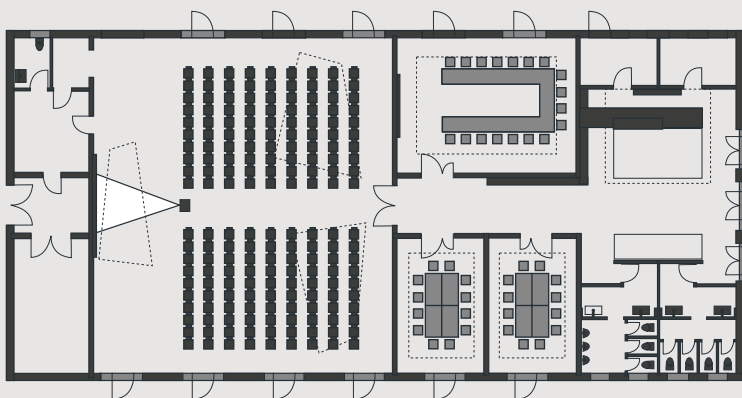
Meetings, Incentives & Events



Konferenzraum	Entfernung	Fläche	Länge x Breite	Raumhöhe	Parlament	Stuhldreihen	U-Form	Block	Bankett	Empfang	Tageslicht/ Klimaanlage
Caspar David Friedrich*	vor Ort	380 m ²	22,80 x 16,65 m	4,00 m	220	300	80	90	180	350	+/+
Fritz Reuter**	vor Ort	60 m ²	8,80 x 6,75 m	2,90 m	28	45	25	23	45	50	+/+
Otto Lilienthal	vor Ort	60 m ²	8,80 x 6,75 m	2,90 m	28	45	25	23	45	50	+/+
Ernst Barlach	vor Ort	30 m ²	6,75 x 4,40 m	2,90 m	15	30	13	15	25	30	+/+
Heinrich Schliemann	vor Ort	30 m ²	6,75 x 4,40 m	2,90 m	15	30	13	15	25	30	+/+
Seebühne	vor Ort	120 m ²	8,00 x 15,00 m	-	gegenüber dem Konferenzbereich im Yachthafen					-	
Gartentheater	vor Ort	885 m ²	-	-	abgestufte Rasentribüne für 300 Personen					-	
Kur- und Festsaal***	4 km	220 m ²	20,00 x 11,00 m	6,00 m	144	200	48	48	120	150	+/+

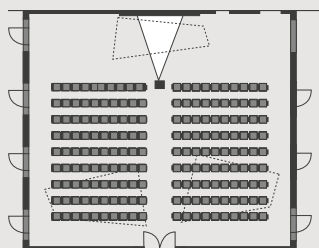
* mit Deckensegeln im Giebel ** teilbar in Ernst Barlach und Heinrich Schliemann *** Kur- und Festsaal Ostseebad Boltenhagen

Übersicht

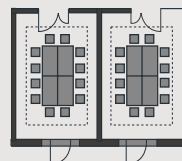


Alle unsere Tagungsräume befinden sich im Erdgeschoss.

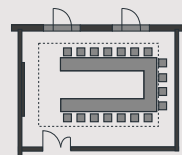
Caspar David Friedrich



Fritz Reuter**



Otto Lilienthal



- ✓ 4,5 Sterne
- ✓ 179 Zimmer mit Meerblick
- ✓ 12 Suiten mit Meerblick
- ✓ Restaurant „FineArt“
- ✓ Bar 1803
- ✓ Bersteinlounge mit Kamin
- ✓ Beach-Bar
- ✓ Atelier (im benachbarten DORFHOTEL)
- ✓ 4 Konferenzräume
- ✓ Massage/Kosmetik/Anwendungen
- ✓ Biosauna/Sauna/Dampfbad
- ✓ Hallenbad
- ✓ Iberotel Spa
- ✓ Fitness- und Cadorium
- ✓ Gartentheater
- ✓ Seebühne
- ✓ Yachthafen mit 290 Liegeplätzen
- ✓ Strand
- ✓ Beach-Volleyball
- ✓ Tennisplatz
- ✓ Nordic Walking
- ✓ Fahrradverleih
- ✓ Wassersport
- ✓ Lauf- und Walkingpfad

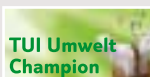
TUI AG

Karl-Wiechert-Allee 4 · 30625 Hannover
Tel.: +49/511/566-25 41 · Fax: +49/511/566-25 45
E-Mail: mice@iberotel.com

Iberotel Boltenhagen

Baltische Allee 1 · D-23946 Ostseebad Boltenhagen/Germany
Tel.: +49/38825/384-0 · Fax: +49/38825/384-87 01
E-Mail: info@iberotelboltenhagen.de

www.iberotel.com



www.ecoresort-tui.com



Fotos: Iberotel - Stand September 2010, vorbehaltlich Änderungen